

USER MANUAL

FOR FERTILIZER MANAGEMENT SYSTEM SOFTWARE

**KRISHI SAMAGRI COMPANY LIMITED
HEAD OFFICE, KATHMANDU**

www.kscl.gov.np

**PREPARED BY:
LILADHAR OLI**

1. Fundamental Materials (आधारभूत सामग्रीहरू)

सफ्टवेयरमा डाटाहरू इन्ट्री गर्नका लागि सहकारीले निम्नानुसारका आधारभूत सामग्रीहरूको व्यवस्थापन गर्नुपर्नेछः-

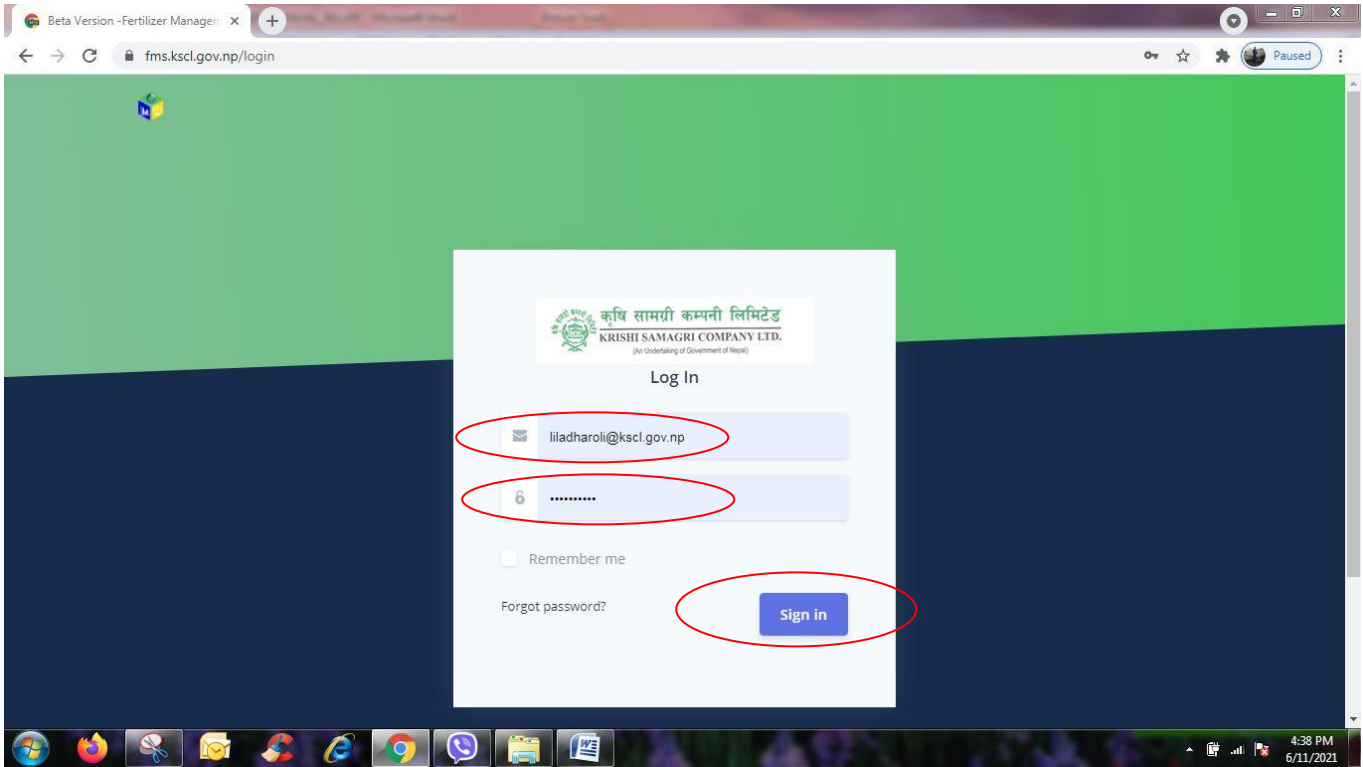
- कम्प्युटर/मोबाइल/ट्याबलट मध्ये कुनै एक उपकरण,
- इन्टरनेट,
- युजरनेम र पासवर्ड, (सुरुमा कृषि सामग्री कम्पनीबाट लिन सकिने)
- ब्राउजर (गुगल क्रोम, मोजिला, ओपेरा आदि)
- सफ्टवेयरमा प्रयोग हुने भाषा: अंग्रेजी वा नेपाली युनिकोड

(नोट: एक कम्प्युटरबाट अर्को कम्प्युटरमा सपोर्ट लिन/दिन Any Desk सफ्टवेयर आफ्नो कम्प्युटरमा डाउनलोड गरेमा सजिलो हुनेछ। उक्त सफ्टवेयर <https://anydesk.com/en> लिङ्कबाट सिधै डाउनलोड गरी आफ्नो कम्प्युटरमा Install गर्न सक्नुहुनेछ)

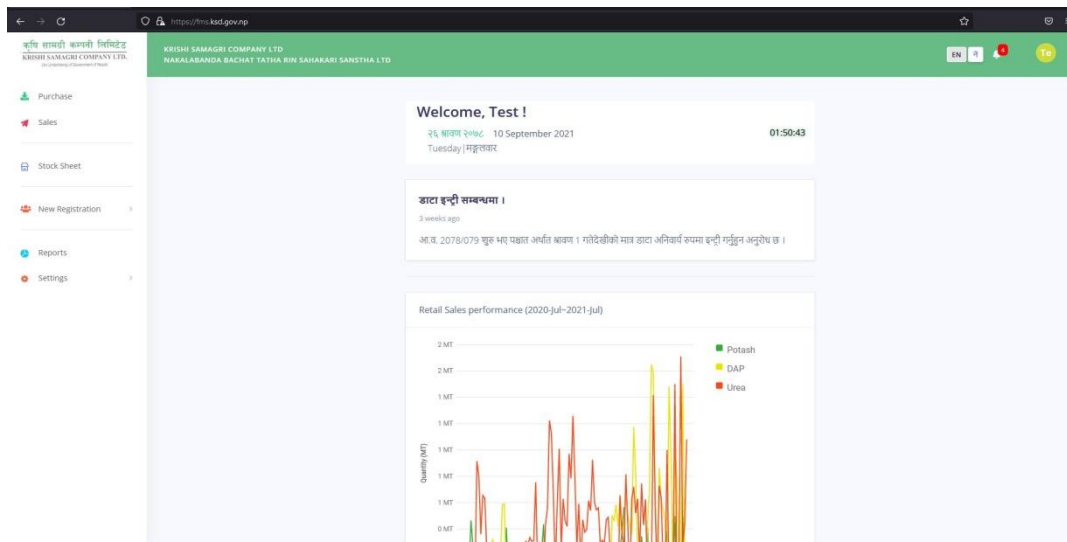
The image shows a screenshot of the AnyDesk website and its desktop application interface. The website is displayed in a browser window with the URL <https://anydesk.com/en>. The website features a green header with the AnyDesk logo and navigation links for Features, Home Office, Downloads, Pricing, and The Company. A promotional banner for 'Remote Desktop Software' is visible, highlighting a 'BLACK FRIDAY' offer with 'Up to 50% OFF' and a 'Save Now' button. Below the banner, there are buttons for 'Download Now' (Windows 3.7 MB) and 'Discover Plans'. The desktop application interface is shown below the website, featuring a 'New Connection' window with a search bar for 'Enter Remote Desk ID or Alias'. The 'This Desk' section shows the local address '752 250 039' and an 'Invitation email...' link. The 'Remote Desk' section has a search bar and a 'Connect' button.

2. Sign In (सफ्टवेयर प्रवेश)

- कुनै एउटा ब्राउजर खोलनुहोस् ।
- ब्राउजरको Address Bar मा गएर fms.kscl.gov.np टाइप गरी Enter थिच्नुहोस् ।
- सफ्टवेयरमा प्रवेश गर्न आफ्नो युजरनेम र पासवर्ड टाइप गरी Sign In मा क्लिक गर्नुहोस् ।



- लगिन गरे पश्चात तल राखिए अनुसारको ड्यागसबोर्ड खुल्नेछ ।



- नोट: यदि युजर पासवर्ड बिर्सिएमा Forget Password मा क्लिक गरी उपलब्ध निर्देशन अनुसार Password Reset गर्न सकिनेछ ।

3. Purchase (खरिद)

कृषि सामग्री कम्पनी लिमिटेडको कुनै पनि शाखाबाट खरिद गरेको सामानको विवरण यो मेनुबाट हेर्न सक्नुहुनेछ। यदी तपाईंले खरिद गरे अनुसारका परिमाण त्यहाँ नदेखिएमा तत्काल सम्बन्धित कृषि सामग्रीको शाखा कार्यालयमा सम्पर्क गर्न सक्नुहुनेछ।

4. Retail Sale (खुद्रा विक्री)

- सर्वप्रथम **Sales** मा क्लिक गर्नुहोस् ।
- त्यसपछी दायाँ साइडमा **Add New** बटन आउँछ, त्यहाँ क्लिक गर्नुहोस् ।
- त्यसपछी निम्नानुसारको किसानको विवरण भर्नुहोस् ।

- माथिको चित्रमा रातोघेरा लगाईएको ठाउँमा निम्नानुसारका विवरणहरु भर्नुहोस् ।
 - **Mobile:** यहाँ किसानको सही मोबाइल नम्बर राख्नुहोस् । जुन तपाईंले एकचोटी राखेपछी त्यही मोबाइल नम्बरको आधारमा किसानको सम्पूर्ण विवरण सेभ हुनेछ ।
 - यदी तपाईंले पहिले नै मल बिक्री गरी विवरण इन्ट्री गरेको किसान भएमा उक्त किसानको मोबाइल नम्बर राख्न बित्तिकै निजको अन्य विवरण आफै आउनेछ तर नयाँ किसान मल लिन आएमा एकचोटी किसानको सम्पूर्ण विवरण राख्नुपर्ने हुन्छ ।
 - **Farmer Name:** यहाँ किसानको पुरा नाम लेख्नुहोस्। जस्तै: Hari Prasad Parajuli

- **Land Area:** यहाँ उक्त किसानसँग भएको जमिनको क्षेत्रफल इन्ट्री गर्नुहोस् । जमिनको इकाइ छान्न सक्नुहुनेछ । जस्तै : 1 Ropani
- **Citizen ID:** किसानको नागरिकता नम्बर इन्ट्री गर्नुहोस् । जस्तै : 123/61
- **Address:** किसानको वास्तविक ठेगाना छान्नुहोस् । जस्तै : Tansen, Palpa
- **Ward No:** किसानको वडा नं. इन्ट्री गर्नुहोस् ।
- यसरी किसानको विवरण भरिसकेपछी उक्त ब्यक्तिले लिएको सामानको विवरण निम्नानुसार भर्नुहोस् :

The screenshot shows the 'SALES INFORMATION' form in the Fertilizer Management System Software. The form is titled 'SALES INFORMATION' and includes the following fields and options:

- Bill No:** A text input field containing 'Bill No'.
- Date:** A text input field containing '2078-02-28'.
- Table:** A table with columns: S.N, COMMODITY, KG, BAG, QUANTITY, RATE, and AMOUNT. The first row contains: 1, Urea, KG, 0, Quantit, MT, 0, 0.
- Commodity:** A dropdown menu showing 'Urea'.
- KG:** A text input field containing 'KG'.
- BAG:** A text input field containing '0'.
- QUANTITY:** A text input field containing '0'.
- RATE:** A text input field containing '0'.
- AMOUNT:** A text input field containing '0'.
- Buttons:** 'Total Amount' buttons are present below the table.
- Options:** Radio buttons for 'Rice', 'Wheat', 'Maize', 'Mustard', and 'Others' are visible.
- Remarks:** A text input field containing 'Remarks'.
- Save Changes:** A green button at the bottom right.

- **Bill No. :** किसानलाई बिक्री गरेको बिल नम्बर इन्ट्री गर्नुहोस् ।
- **Date:** किसान मल बिक्री गरेको मिति छान्नुहोस् ।
- **Commodity:** किसानलाई बिक्री गरेको मलको नाम छान्नुहोस् ।
- **KG:** किसानलाई बिक्री गरेको परिमाण केजीमा इन्ट्री गर्नुहोस् । जस्तै : कुनै किसानले २ बोरा युरिया मल लिएको हो भने KG भनेको ठाउँमा 100 मात्र इन्ट्री गर्नुहोस् ।
- यति गरेपछी **BAG** र **MT** मा आफै परिमाण आउने हुँदा त्यहा केही गर्नु पर्दैन ।
- **Rate :** यदि तपाईंले **Setting** मा गएर बिक्री रेट सेटिङ गरि सक्नु भएको छ भने रेट आफै आउँछ, गर्नुभएको छैन भने यहाँ रेट प्रति बोराका दरले इन्ट्री गर्नुहोला ।
- **Amount** र **Total Amount** आफै आउने हुँदा केही गर्नु पर्दैन ।

- **Purpose:** किसानले मल कुन उद्देश्यका लागि लिएको हो त्यो अनुसार टिक मार्क लगाउनुहोस् ।
- **Remarks:** उक्त किसानको केही थप कैफियत राख्न पर्ने भएमा लेख्नुहोस् नत्र Save Changes मा क्लिक गर्नुहोस् ।

अब, तपाईंले एउटा किसानको पुरा विवरण सहित बिक्री पोष्टिड गर्नुभयो । यसरी नै अन्य डाटाहरु राख्दै जान सक्नुहुनेछ ।

5. Stock (मौज्जात)

आफ्नो कार्यालयको मौज्जात हेर्न यो मेनु प्रयोग गर्न सक्नुहुनेछ ।

6. New Registration (नयाँ दर्ता)

Farmer (किसान)

- यो मेनुबाट कारोबार नगरेका नयाँ किसानहरुको विवरण Add New बटनबाट भर्न अथवा पहिले कारोबार गरेका किसानहरुको कुनै विवरण सच्याउन परेमा Edit अप्सनबाट सच्याउन सक्नुहुनेछ ।

User (प्रयोगकर्ता)

- एउटा सहकारीमा एक भन्दा बढी युजरले विवरण इन्ट्री गर्न पर्ने अवस्था भएमा यहाँबाट अन्य युजरहरु बनाउन सक्नुहुनेछ ।

7. **Report :** यहाँबाट तपाईंले आफ्नो कारोबारको रिपोर्ट हेर्न सक्नुहुनेछ ।

8. **Setting:** यो मेनुबाट निम्नानुसारका सेटिडहरु मिलाउन सक्नुहुनेछ:

- Rate Setting:** यहाँ मलको बिक्री रेट प्रतिबोरामा राख्न सक्नुहुनेछ, यहाँ एकचोटी रेट सेटिड मिलाउनु भयो माथी उल्ले गरिएको ठाउँमा बिक्री रेट अटो जानेछ ।
- OTP (One Time Password):** यहाँबाट OTP अन गरेमा तपाईंले सफ्टवेयर लगिन गर्दा युजर आइडी, पासवर्डका साथै OTP कोड पनि खोज्नेछ । उक्त कोड तपाईंको दर्ता भएको इमेलमा जानेछ । यदी OTP अफ नै राखेमा सफ्टवेयर लगिन गर्दा युजर आइडी र पासवर्डले मात्र लगिन हुनेछ । यो थप सुरक्षाका लागि राखिएको हो ।
- Password:** यहाँबाट तपाईंले आफ्नो पासवर्ड परिवर्तन गर्न चाहेमा परिवर्तन गर्न सक्नुहुनेछ ।
- Profile:** यहाँबाट तपाईंले आफ्नो प्रोफाइलको नाम परिवर्तन गर्न चाहेमा गर्न परिवर्तन गर्न सक्नुहुनेछ ।

बाराम्बार सोधिने प्रश्नहरू

१: पासवर्ड बिर्सिएमा के गर्ने ?

- उत्तर: पासवर्ड बिर्सिएमा Forget Password मा क्लिक गर्ने । पासवर्ड रिसेटको लागि तपाईंको युजर आइडि कायम गरेको इमेलमा रिसेट लिङ्क प्राप्त हुनेछ, त्यहाँबाट नयाँ पासवर्ड राख्ने ।

२. इन्ट्री गर्ने क्रममा बिक्री डाटाहरू गलत भएमा कसरी सच्याउने ?

- Sales मा क्लिक गर्ने, जुन डाटा सच्याउनुपर्ने हो त्यसको ठिक दायँतिर Edit अप्सनमा क्लिक गरेर आवश्यकता अनुसार विवरण सच्याउने ।

३. सफ्टवेयरमा डाटा इन्ट्री नगरे हुँदैन ?

- अनुदानको मल वितरण व्यवस्थापन निर्देशिका, २०७७ र बिक्रेता व्यवस्था कार्यविधि, २०७७ मा उक्त व्यवस्था गरिएको हुँदा सो अनुसार अनिवार्य डाटा इन्ट्री गर्नु पर्ने हुन्छ ।

४. अनलाईन डाटाहरू राख्नको लागि सहयोग चाहिएमा कहाँ सम्पर्क गर्ने ?

- कृषि सामग्री कम्पनी लिमिटेडको सम्बन्धित शाखा कार्यालयसँग सम्पर्क गर्ने ।

धन्यवाद !